



# MAGELUNGEN

Gymnasium Danvikstull



## Yrkesintroduktion (IMYrk)

- inriktning mot barn och fritid (pedagogiskt och socialt arbete)

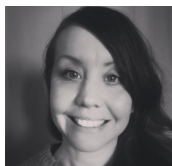
Programmet vänder sig till dig som är intresserad av Barn- och fritidsprogrammet men som ännu inte uppnått målen för behörighet till ett nationellt yrkesprogram, och främst till dig som bara saknar något enstaka grundskolebetyg. Vi vill att du är godkänd i svenska från grundskolan och sammanlagt sex ämnen. Alla elever läser i takt med vårt nationella program. Blir du klar med grundskolebetyg under tiden, skrivs du automatiskt över på nationellt program.

Skolan är ett resursgymnasium, en liten skola med stort engagemang för dig som är i behov av särskilt stöd. Här finns en lugn och trygg miljö med hög lärartäthet att studera i. Undervisningen sker i små klasser av välutbildade och kompetenta pedagoger i en sammanhållen och strukturerad miljö.

Utbildningen erbjuder specialpedagogisk coaching både i skolan och i viss mån inför/på APL-platsen. Arbetsplatsförlagt lärande (APL) inom pedagogisk eller social verksamhet - till exempel förskola, fritids, daglig verksamhet - ingår i din utbildning.

Elevhälsan på Danvikstull utgör en del i din skoldag och stöttar både ditt lärande och utveckling. Kurator och studie- och yrkesvägledare finns till hands i skolan, och det finns givetvis tillgång till skolläkare, skolsköterska och skolpsykolog. Rastaktiviteter arrangeras av både personal och elever.

### Vill du veta mer?



#### Sofi Nilsson

Studie- och yrkesvägledare  
Danvikstull gymnasium  
076 161 68 37  
sofi.nilsson@magelungen.com



#### Helene Degerfelt

Bitr. Rektor Danvikstull gymnasium  
072 857 56 40  
helene.degerfelt@magelungen.com

### Adress

Hästhölmavägen 28, Nacka - Busshållplats: Henriksdal

### Ny ämnesplan:

Engelska nivå 1	100 p
Idrott och hälsa nivå 1	100 p
Matematik nivå 1a	100 p
Naturkunskap nivå 1a1	50 p
Religionskunskap nivå 1	50 p
Historia nivå 1a1	50 p
Samhällskunskap nivå 1a1	50 p
Svenska/SVA nivå 1	100 p
Svenska/SVA nivå 2	100 p

### Programgemensamma ämnen

Hälsopedagogik nivå 1	100 p
Naturkunskap nivå 1a2	50 p
Pedagogik nivå 1	100 p
Pedagogik nivå 2	100 p
Samhällskunskap nivå 1a2	50 p
Specialpedagogik nivå 1	100 p

### Inriktning Pedagogiskt och socialt arbete

Pedagogik nivå 3	100 p
Pedagogiskt arbete nivå 1	200 p
Socialt arbete nivå 1	100 p
Socialt arbete nivå 2	100 p

### Programfördjupning

Grundläggande vård & Omsorg nivå 1	100 P
Förskolans & fritidshemmets arbete nivå 1	100 p
Kost och hälsa nivå 1	100 p
Specialpedagogik nivå 2	100 p
Fritidskunskap nivå 1	100 p

### Gymnasiearbete

	100 p
--	-------

### Individuellt val

	200 p
--	-------

### Ämnen på grundskolenivå:

Engelska  
Matematik

*Kan förändras efter skolverkets revidering VT-25*

## Välkomna på öppet hus:

4 dec, 23 jan, 28 april

16.30 - 18.00