



Barn- och fritidsprogrammet (BFPES)

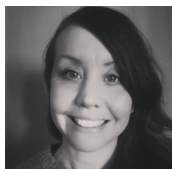
Programmet vänder sig till dig som vill ha en yrkesexamen, en möjlighet att direkt efter gymnasiet söka jobb som barnskötare, elevassistent eller personal inom funktionshinderområdet. Det finns även möjlighet att läsa allmän behörighet för högskolan.

För att kunna söka ska du vara behörig till ett nationellt yrkesprogram. Vi är ett resursgymnasium, en liten skola med stort engagemang, för dig som är i behov av extra stöd och en tydlig yttre struktur i en lugn miljö. Vi lägger stor vikt vid att varje elev får den pedagogiska hjälp och det stöd som behövs. Undervisningen sker i små klasser av välutbildade och kompetenta pedagoger.

Elevhälsan är en del av din skoldag och stöttar ditt lärande och utveckling. Kurator och studie- och yrkesvägledare finns till hands i skolan, liksom specialpedagog, speciallärare och lärarassistenter. Det finns givetvis tillgång till skolsköterska, skolpsykolog och skolläkare. Rastaktiviteter arrangeras av både personal och elever.

I utbildningen ingår att du gör 16 veckor arbetsplatsförlagt lärande, APL, inom pedagogisk och social verksamhet, till exempel på förskola, fritids, daglig eller kyrklig verksamhet. Du får lära dig om människor i olika åldrar och med olika förutsättningar. Du får insikter om hur du genom kommunikation kan påverka det sociala samspelet i en grupp.

Vill du veta mer?



Sofi Nilsson
Studie- och yrkesvägledare
Danvikstull gymnasium
076 161 68 37
sofi.nilsson@magelungen.com



Helene Degerfelt
Bitr. Rektor Danvikstull gymnasium
072 857 56 40
helene.degerfelt@magelungen.com

Adress

Hästhölmavägen 28, Nacka - Busshållplats: Henriksdal

Ny ämnesplan:

Engelska nivå 1	100 p
Engelska nivå 2	100 p
Idrott och hälsa nivå 1	100 p
Matematik nivå 1a	100 p
Naturkunskap nivå 1a1	50 p
Religionskunskap nivå 1	50 p
Historia nivå 1a1	50 p
Samhällskunskap nivå 1a1	50 p
Svenska/SVA nivå 1	100 p
Svenska/SVA nivå 2	100 p
Svenska/SVA nivå 3	100 p

Programgemensamma ämnen:

Hälsopedagogik nivå 1	100 p
Naturkunskap nivå 1a2	50 p
Pedagogik nivå 1	100 p
Pedagogik nivå 2	100 p
Samhällskunskap nivå 1a2	50 p
Specialpedagogik nivå 1	100 p

Inriktning Pedagogiskt och socialt arbete:

Pedagogik nivå 3	100 p
Pedagogiskt arbete nivå 1	200 p
Socialt arbete nivå 1	100 p
Socialt arbete nivå 2	100 p

Programfördjupning:

Grundläggande vård & Omsorg nivå 1	100 P
Förskolans & fritidshemmets arbete nivå 1	100 p
Kost och hälsa nivå 1	100 p
Specialpedagogik nivå 2	100 p
Fritidskunskap nivå 1	100 p

Gymnasiearbete: 100 p

Individuellt val: 200 p

Kan förändras efter skolverkets revidering VT-25

Välkomna på öppet hus:

4 dec, 23 jan, 28 april

16.30 - 18.00