

Låg theory of mind

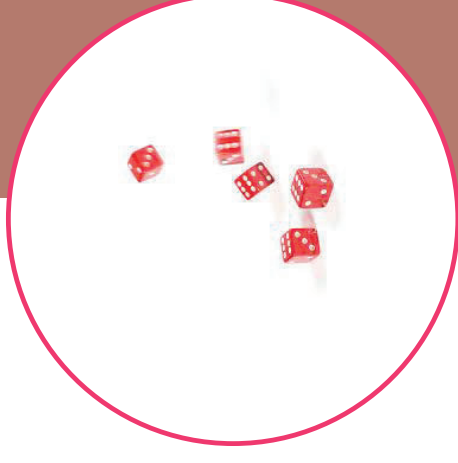
Andras beteenden upplevs som förvirrande,
oförutsägbara eller till och med otäcka

Källa till missförstånd och konflikter med andra

Vara med andra människor är ofta energikrävande

Hamnar ”på efterkälken” vad gäller
kompisrelationer

Sekundära känslor av tex ilska eller sorg



Skolan och Theory of mind (ToM)

- Skoldagen består av en lång rad av sociala situationer
- Låg ToM - många av dagens moment innebär hög åtgång av mental energi samt risk för missförstånd
- Raster extra stora krav på ToM
- Även lektioner – instruktioner kan vara otydligt formulerade och inte riktade till personen ifråga – ”kan ni ta fram era matteböcker?”
- Förstå många pågående sociala samspel – stort krav på perspektivbyte
- Risk för att hamna utanför eller att bli utsatt



Anpassningar i skolan utifrån låg TOM



Vad kan jag göra för att underlätta för en elev med låg theory of mind?

”vässa dina ögon” på signaler att eleven inte har förstått den andres intention

Sätt ord på det uttalade – både muntligt och visuellt

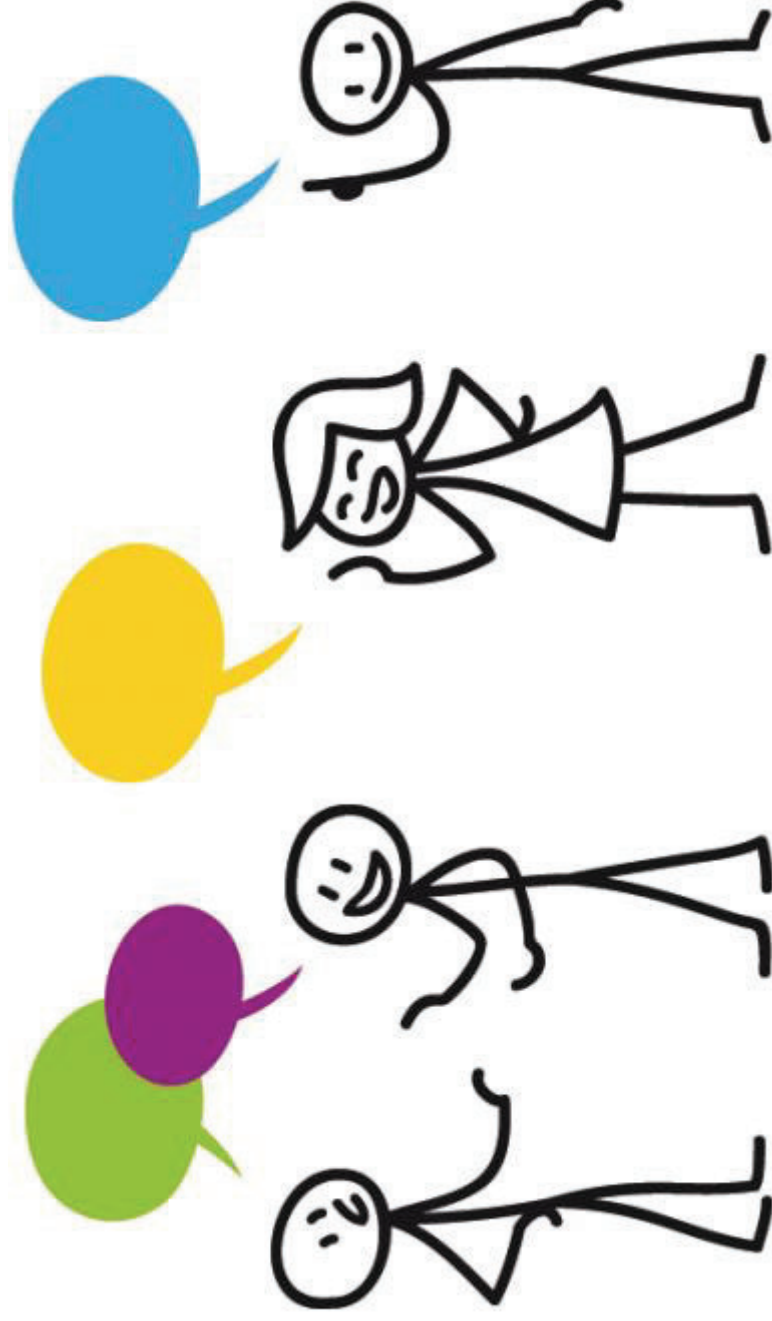
Var tydlig med vad du förväntar dig av eleven – gärna visuellt

”undertexta” dig själv – ”när jag sa ta dörren med dig när du går så menade jag....”

När du pratar med eleven i efterhand om tex en konflikt – ritprata gärna



Ritprat



Bygga bort



- Går det att "bygga bort" situationer där ToM krävs från elevens skoldag?
- Individuella visuella instruktioner
- Rast – alternativ
 - Sitta i lugna hörnan med ritblock
 - Spela King ute på skolgården
 - Ta en promenad med hörlurar
- Matsal – bestämd plats, möjlighet att sitta själv?
- Friluftsdagar – plan även för situationerna runt om huvudaktiviteten
- Generellt – bygga bort "osäkra situationer"



Autismspektrum



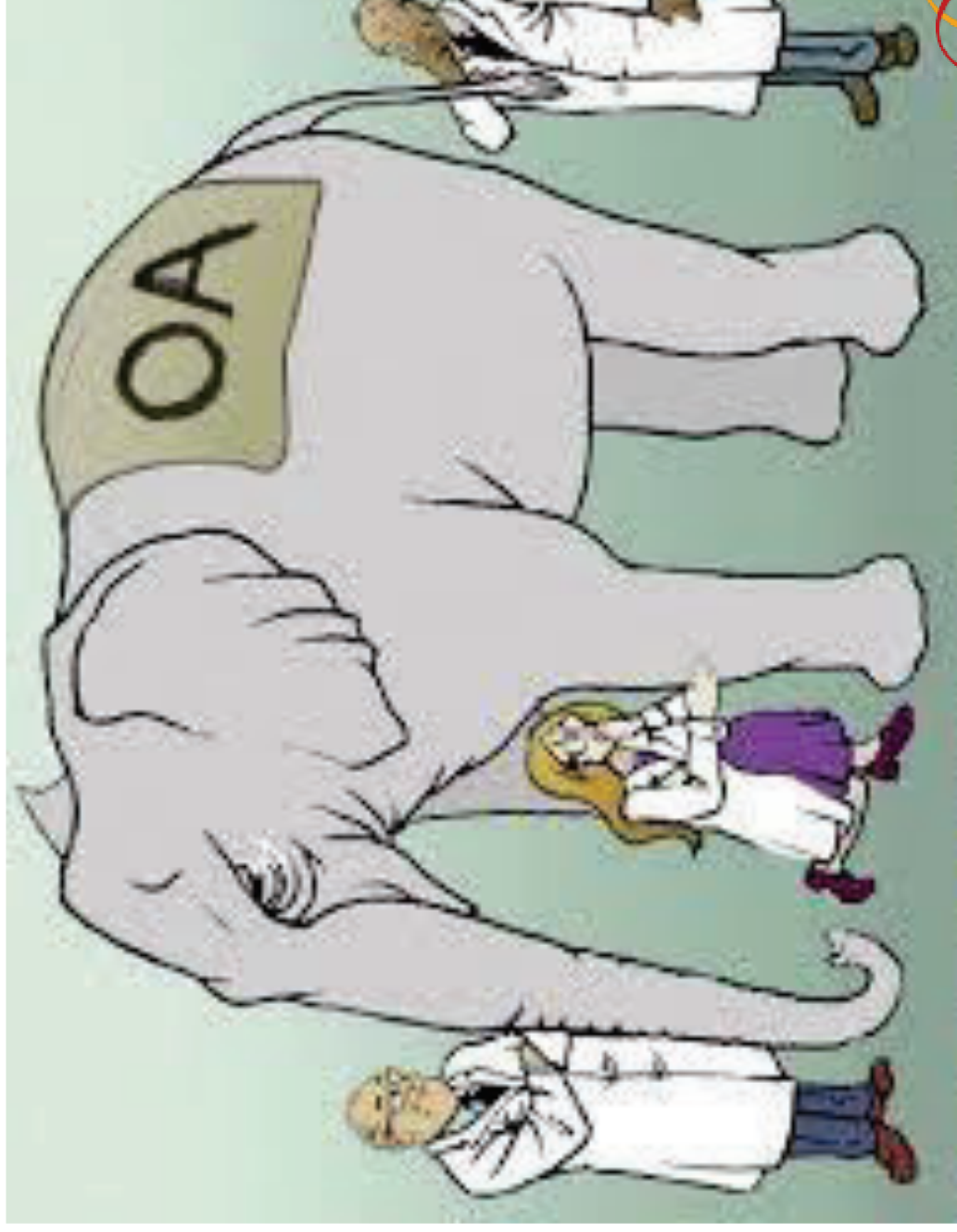
Theory of
mind

Central
koherens


Perception



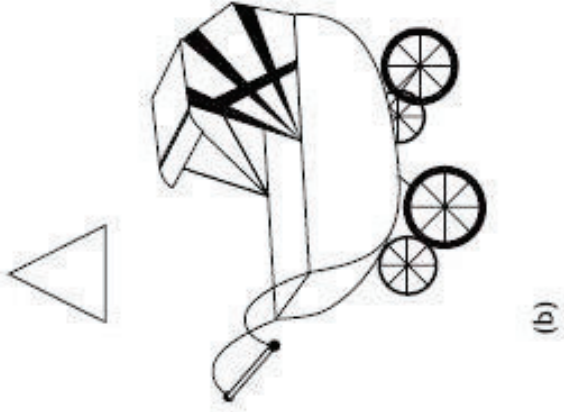
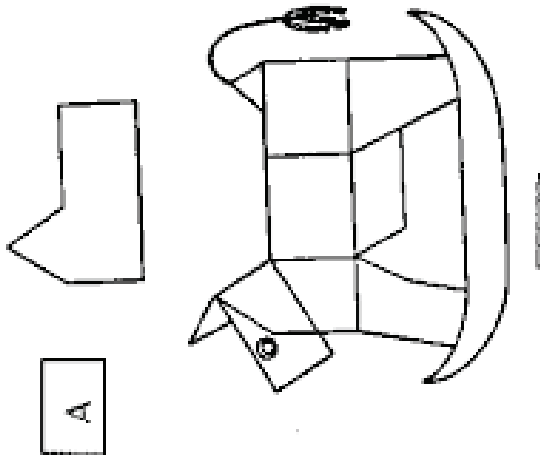
Central koherens



Malin khoso - magelungen utveckling ab



Varför
lägger du
inte genast
märke till att
att ett ord i den
här texten finns
skrivet två gånger
i rad ?



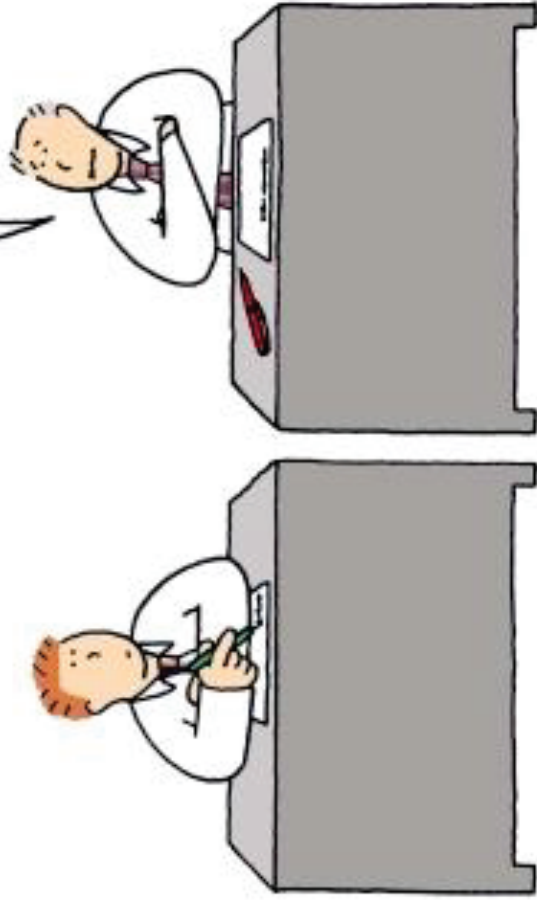
Central koherens

Detalj vs helhet

Detaljriktning innebär att sammanhanget kan missas

- Kan innebära konkret tänkande och konkret förståelse av språket
- ”Fyller inte ut” där bristande information finns – tex kan du hämta din jacka?
- Generalisering svårt

Why didn't you tell me it was 5 past....



Alan always had his coffee at 11am and
now his day was ruined....

Skolan och central koherens

Att generalisera innebär automatisering –
och frigörande av mental energi

Arbeta självständigt – kräver förståelse av
”den större bilden”

Ta egna initiativ – svårt om man inte har
överblick

Mycket i talspråket som kan innebära
missförstånd – metaforer, uttryck och humor

Klara av byte av lärare eller lokaler

Förändringar i daglig rutin – friluftsdagar,
förflyttningar



Anpassningar i skolan utifrån låg Central koherens



Vad kan jag
göra för att
underlätta för
en elev med
låg central
koherens?

Utgå från att eleven **inte** har generaliserat mellan situationer

Visualisera (tex i text eller bild) ”den röda tråden” i större arbeten

Gör egna scheman för eleven så att hen får överblick

Inför nya situationer – ritprata gärna det större sammanhanget

När du använder dig av bildliga uttryck eller metaforer – berätta efteråt vad du menar

Varningstriangel vid förändringar i schemat

