

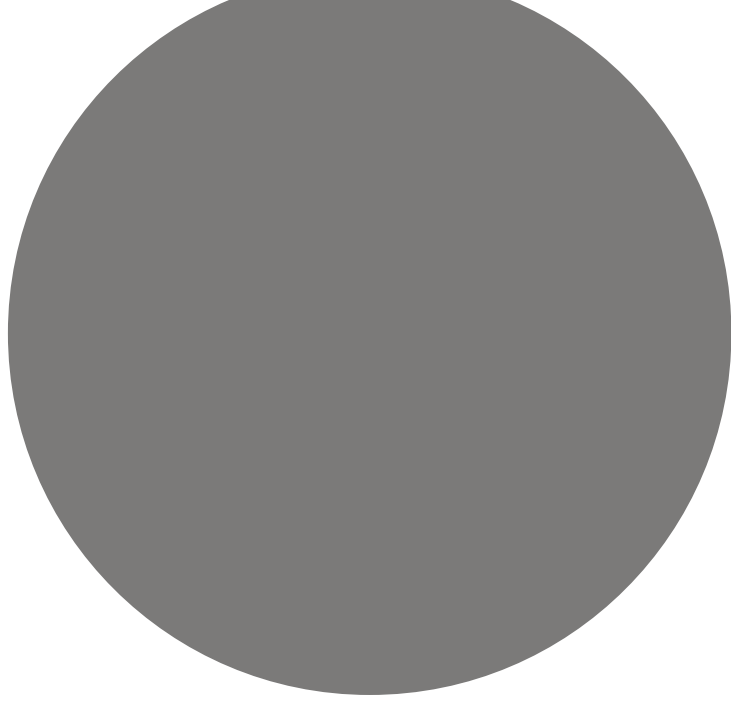
Skolfrånvaro och neuropsykiatriska funktionsnedläggningar

Malin Khoso

Leg psykolog, leg psykoterapeut
Magelungen Utveckling AB



AKADEMI
MAGELUNGEN



Agenda

Autismspektrumtillstånd (AST) – diagnos

Funktionssvårigheter vid AST

På vilket sätt kan funktionssvårigheterna innebära risk för skolfrånvaro

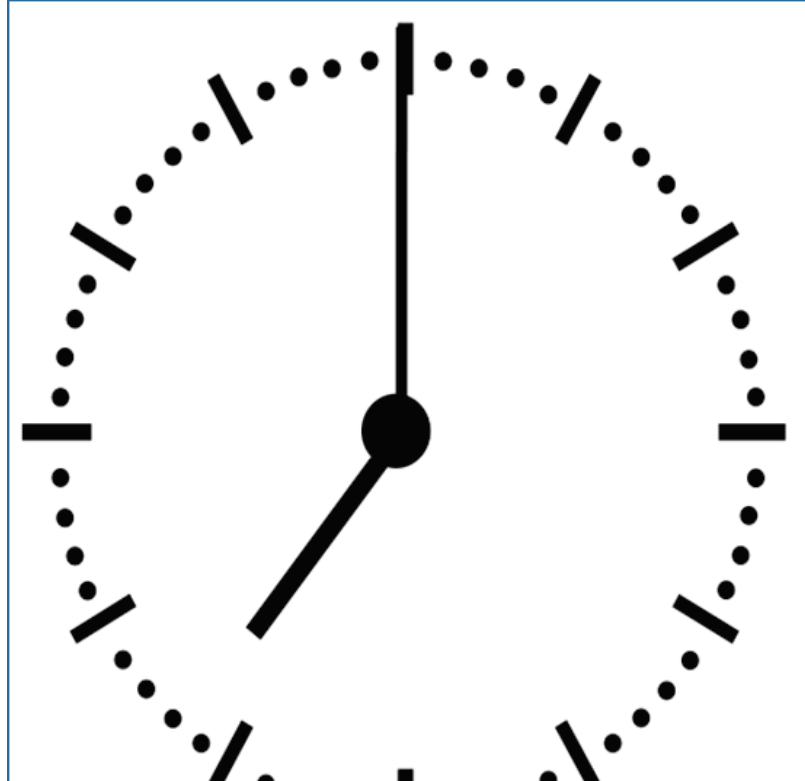
Anpassningar

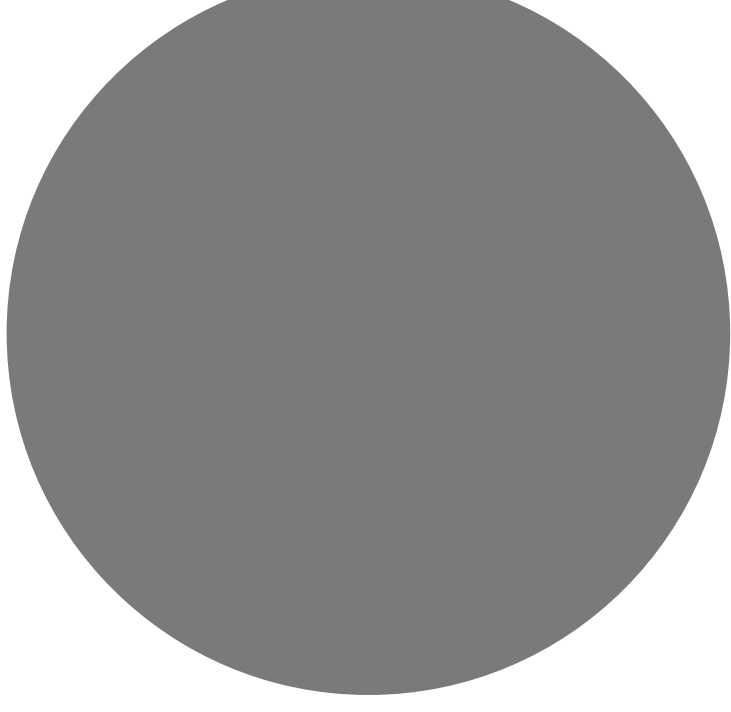
ADHD – diagnos

Funktionssvårigheter vid ADHD

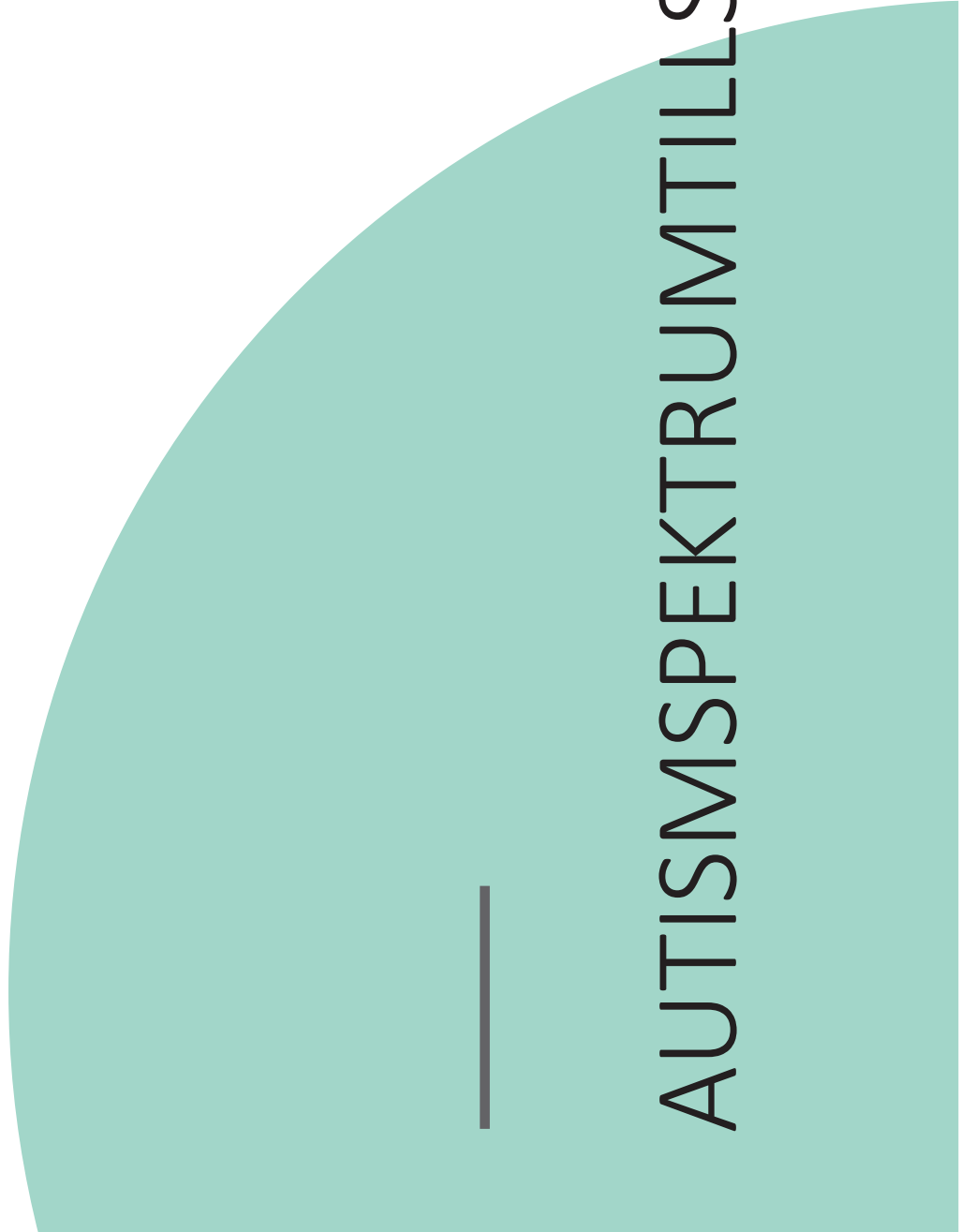
På vilket sätt kan funktionssvårigheterna innebära risk för skolfrånvaro

Anpassningar

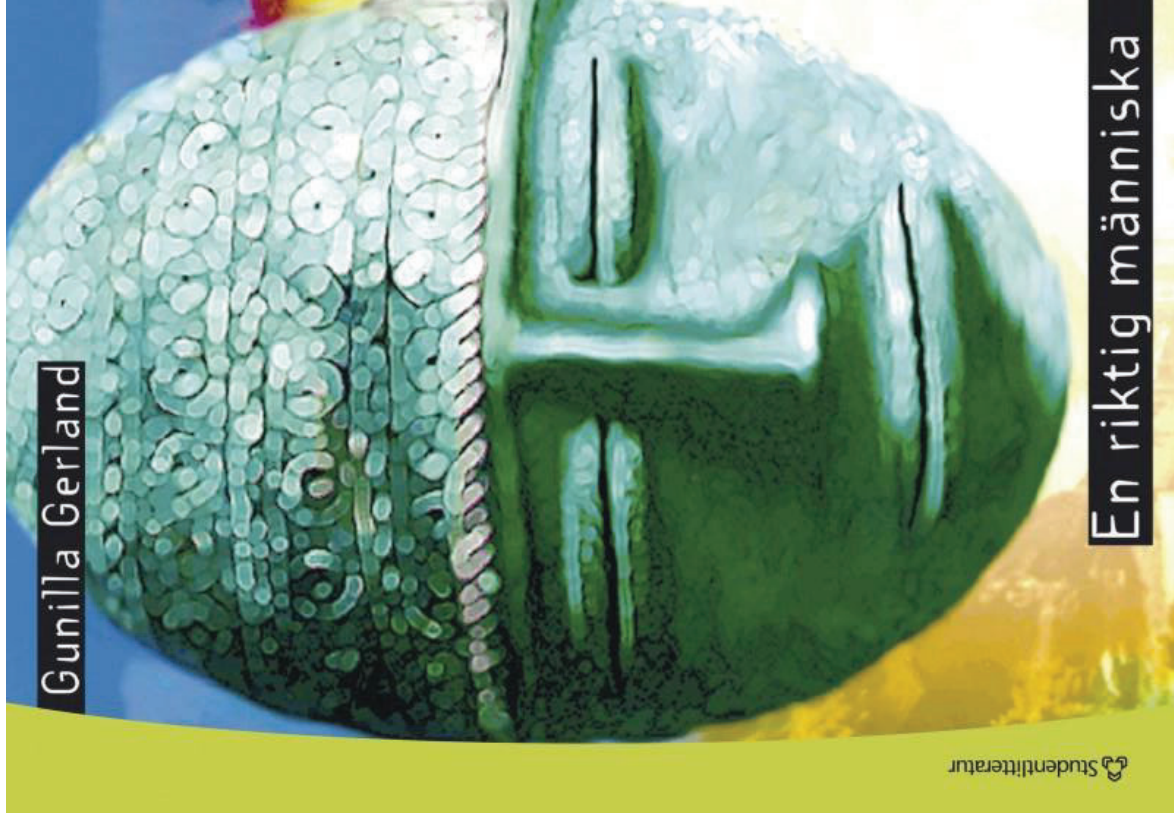




AUTISMSPJEKTRUMTILLSTÅND - AST



Gunilla Gerland



En riktig människa

Är elever med AST överrepresenterade bland hemmasittare?

- Skolinspektionen sett överrepresentation av elever med neuropsykiatriska diagnoser i anmälningar som gäller långvarig skolfrånvaro (Gren Landell, 2016)
- Högre förekomst av skolfrånvarobeteenden bland elever med AST (Munkhagen et al, 2016)
- Rapport från Autism- och aspergerförbundet att 10-50% av deras medlemmar (diagnosticerade) varit borta regelbundet från skolan utan giltig orsak (2013, 2016)





Diagnos AST

Förekomst (Europa och Nordamerika):
0.6-1% (SBU)

Vanligare hos pojkar än hos flickor 2-4:1

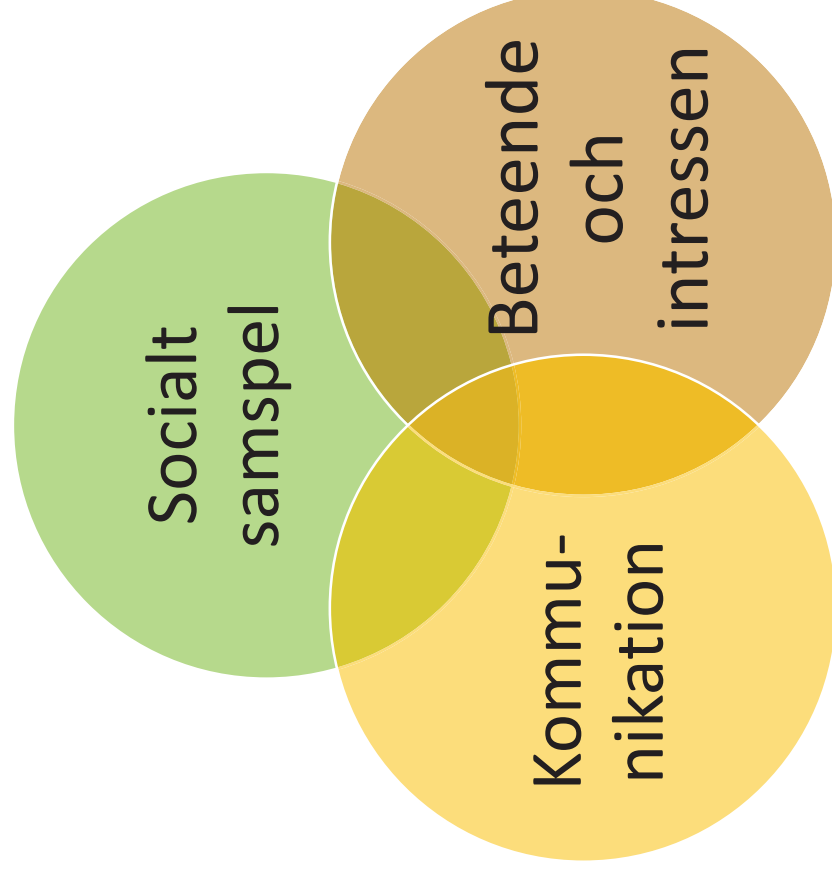
För diagnos krävs en påtaglig nedsättning
av funktionsförmågan i arbete, socialt etc

Förut: autism, Asperger syndrom och
autismliknande tillstånd

Nu: **Autismspektrumtillstånd**



Den autistiska triaden



Autismspektrum



Theory of
mind

Central
koherens

Perception





Theory of mind

Hälsa?

High five?

Ge?

Ta?

Be om något?

Röra vid något?

Uttrycka stopp?

Malin khoso - magelungen utveckling ab



Vad är theory of mind?



- förmåga att förstå att andra har ett tanke och känsloliv som påverkar deras beteende
- kunna förstå att andras tankar och känslor kan skilja sig från ens egna trots att man är i samma situation
- hjälper oss att känna igen andras avsikter
- kan ge förklaring till andras handlingar
- hjälper oss att förutse vad som ska hända härnäst
- behövs för att vi ska kunna utöva empati
- brist innebär svårigheter i mellanmännsliga relationer



Låg theory of mind

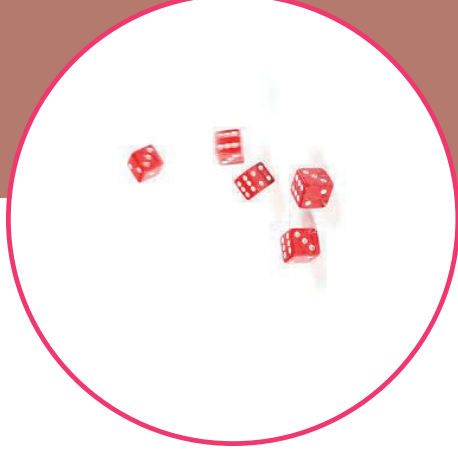
Andras beteenden upplevs som förvirrande,
oförutsägbara eller till och med otäcka

Källa till missförstånd och konflikter med andra

Vara med andra människor är ofta energikrävande

Hamnar ”på efterkälken” vad gäller
kompisrelationer

Sekundära känslor av tex ilska eller sorg



Skolan och Theory of mind (ToM)

- Skoldagen består av en lång rad av sociala situationer
- Låg ToM - många av dagens moment innebär hög åtgång av mental energi samt risk för missförstånd
- Raster extra stora krav på ToM
- Även lektioner – instruktioner kan vara otydligt formulerade och inte riktade till personen ifråga – ”kan ni ta fram era matteböcker?”
- Förstå många pågående sociala samspel – stort krav på perspektivbyte
- Risk för att hamna utanför eller att bli utsatt

